

# MONTHLY MEMBERSHIP PROGRESS REPORT

장소 REPUBLIC OF KOREA

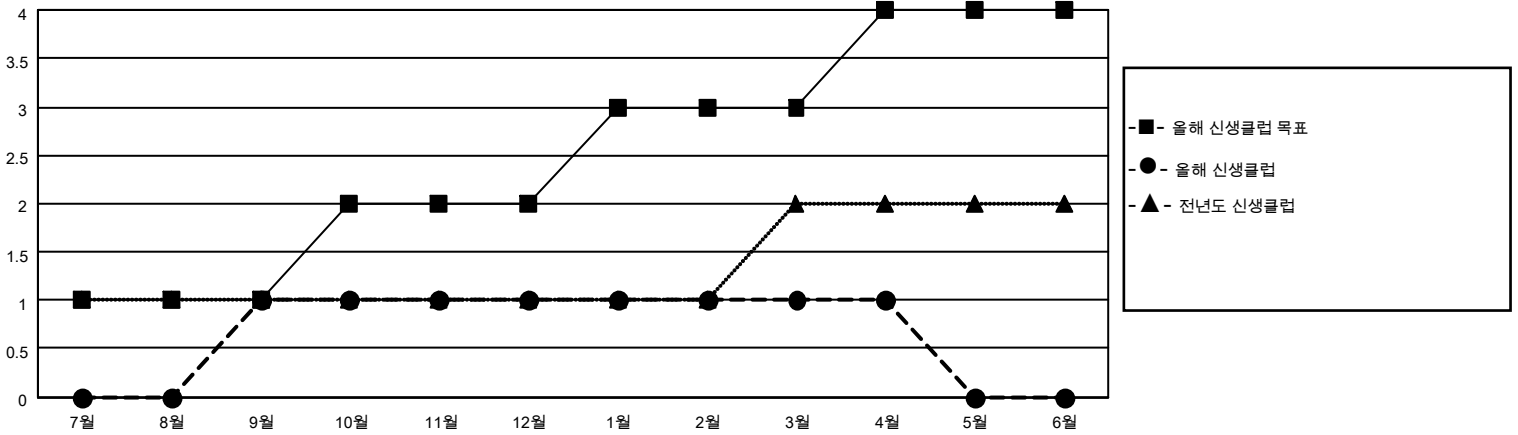
District 356 E

Results as of: 4/30/2023

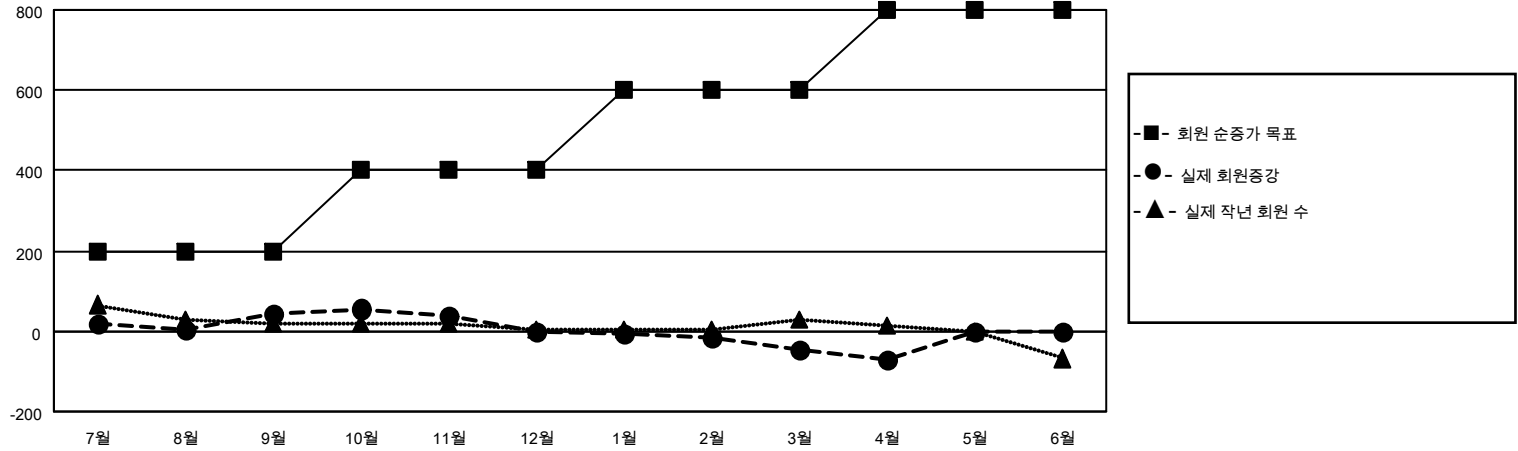
클럽			
결과- 2022-2023			
사분기	신생클럽 목표	신생클럽	해산된 클럽
7월/8월/9월	1	1	0
10월/11월/12월	1	0	0
1월/2월/3월	1	0	0
4월/5월/6월	1	0	0

회원 1인당			
결과- 2022-2023			
사분기	회원 순증가 목표	실제 회원증강	실제 퇴회 회원 수(전출입 포함)
7월/8월/9월	200	205	148
10월/11월/12월	200	94	138
1월/2월/3월	200	56	96
4월/5월/6월	200	11	35

목표 및 누적 신생클럽 수



목표 및 누적 회원수



해산된 클럽: 0	1명 이상의 신입회원을 등록한 83 CLUBS OF 107	<u>성별 분포</u>	
<u>퇴회 회원</u>		남성	3,652 (75.36%)
작고	15	여성	1,194 (24.64%)
클럽해산	0	NON BINARY	0 (0.00%)
기타	402	PREFER NOT TO ANSWER	0 (0.00%)
합계	417	가족 단위 회원 총수	239
	<a href="#">누적 회원 데이터를 확인하시려면 여기에 클릭하십시오.</a>	회비 절반을 지불하는 가족회원	126